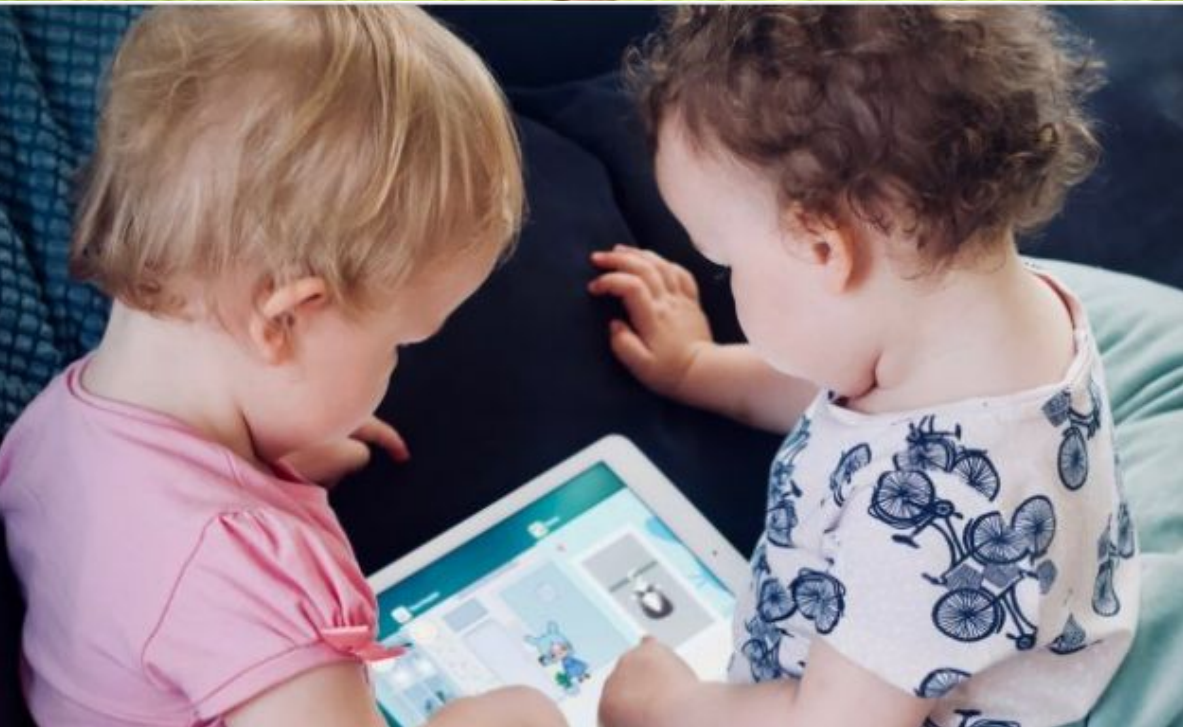


El juego digital Sensidex y el fomento de las habilidades emocionales en la escuela

SENSIDEX ofa. Daniela Karine Ramos
- Aventuras da patrulha galáctica -





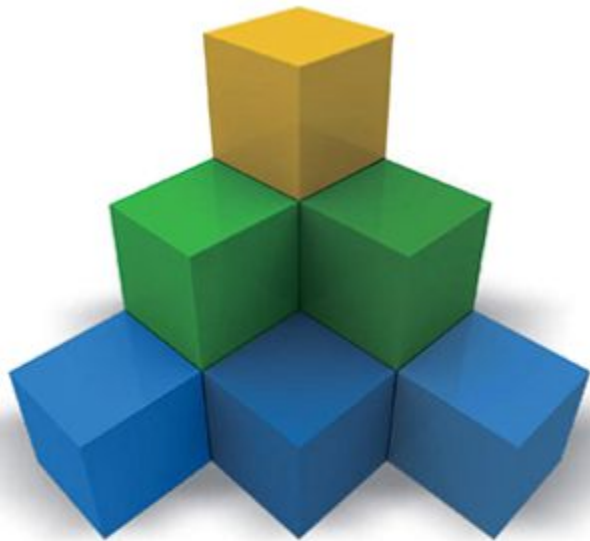
Competencias clave para el aprendizaje permanente - un marco de referencia europeo (2006)

Quadro de Referência Europeu sobre as Competências para a Aprendizagem ao Longo da Vida (2006)

Competencias sociales y cívicas

Definición: Estas competencias incluyen las personales, **interpersonales** e interculturales y recogen todas las formas de comportamiento que preparan a las personas para **participar de una manera eficaz y constructiva en la vida social** [...].

- A. La competencia social relacionada con el bienestar personal y colectivo exige entender el modo en que las personas pueden procurarse un estado de **salud** física y **mental** óptimo, [...].
- Los elementos fundamentales de esta competencia incluyen la capacidad de comunicarse de una manera constructiva en distintos entornos, mostrar tolerancia, expresar y comprender puntos de vista diferentes, negociar sabiendo inspirar confianza, **y sentir empatía**. Las personas deben ser **capaces de gestionar el estrés y la frustración y de expresarlos de una manera constructiva**, [...]
- [...]



**BASE
NACIONAL
COMUM
CURRICULAR**

EDUCAÇÃO É A BASE

COMPETÊNCIAS GERAIS DA EDUCAÇÃO BÁSICA

4. Utilizar diferentes linguagens [...] para se expressar e partilhar informações, experiências, ideias e **sentimentos** em diferentes contextos e produzir **sentidos** que levem ao entendimento mútuo.

8. Conhecer-se, apreciar-se e cuidar de sua **saúde** física e **emocional**, compreendendo-se na diversidade humana e **reconhecendo suas emoções e as dos outros**, com autocrítica e capacidade para lidar com elas.

9. Exercitar a **empatia**, o diálogo, a **resolução de conflitos** e a cooperação

Ser consciente del estado emocional

Comprender las emociones de los

Expresar adecuadamente las

Ser empático

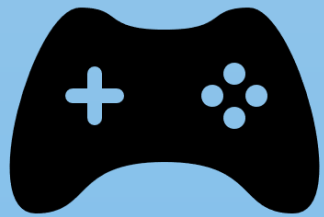
Adaptar las emociones al contexto

Lidiar con las emociones aversivas

Comprender las relaciones

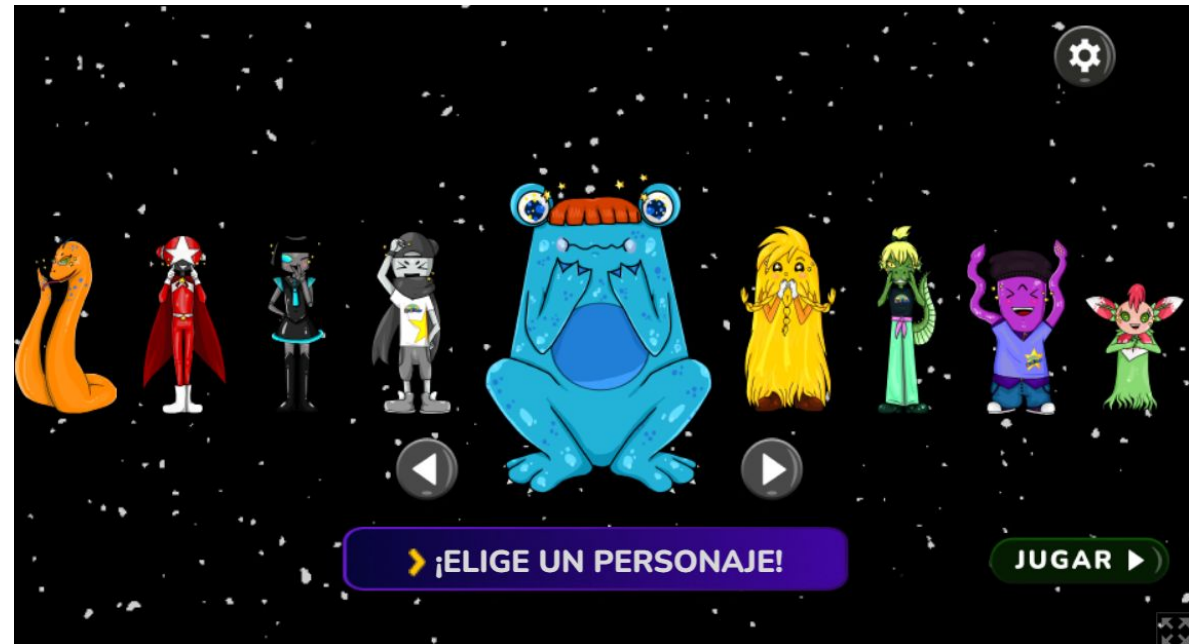
BUCKLEY, Maureen; SAARNI, Carolyn. 2006. Skills of emotional competence: developmental implications. In J. Ciarrochi, Ed et al. *Emotional intelligence in everyday life.* Psychology Press/Erlbaum (UK) Taylor & Francis.

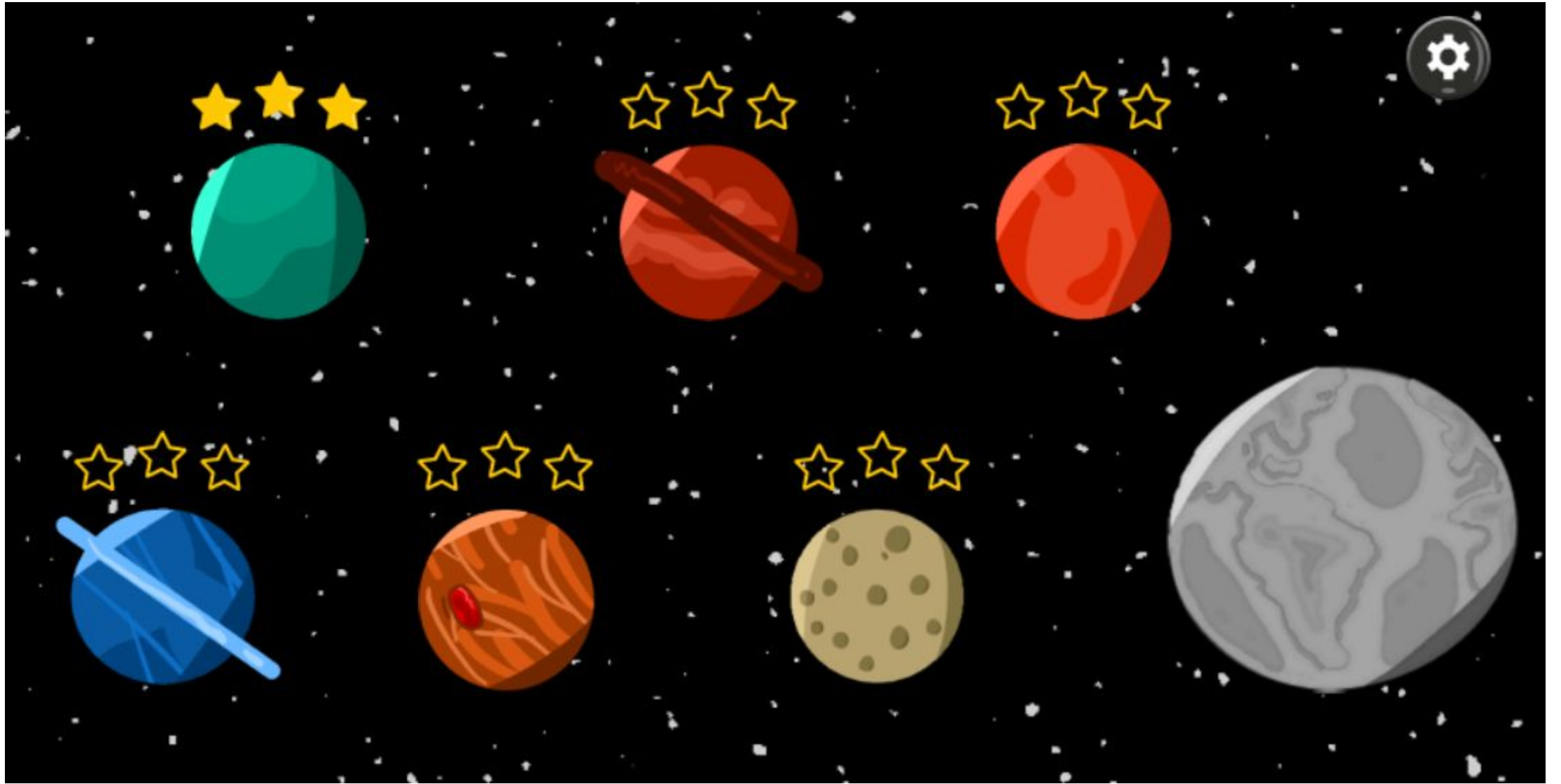
GAMES + MEDIACIÓN = COMPETENCIA

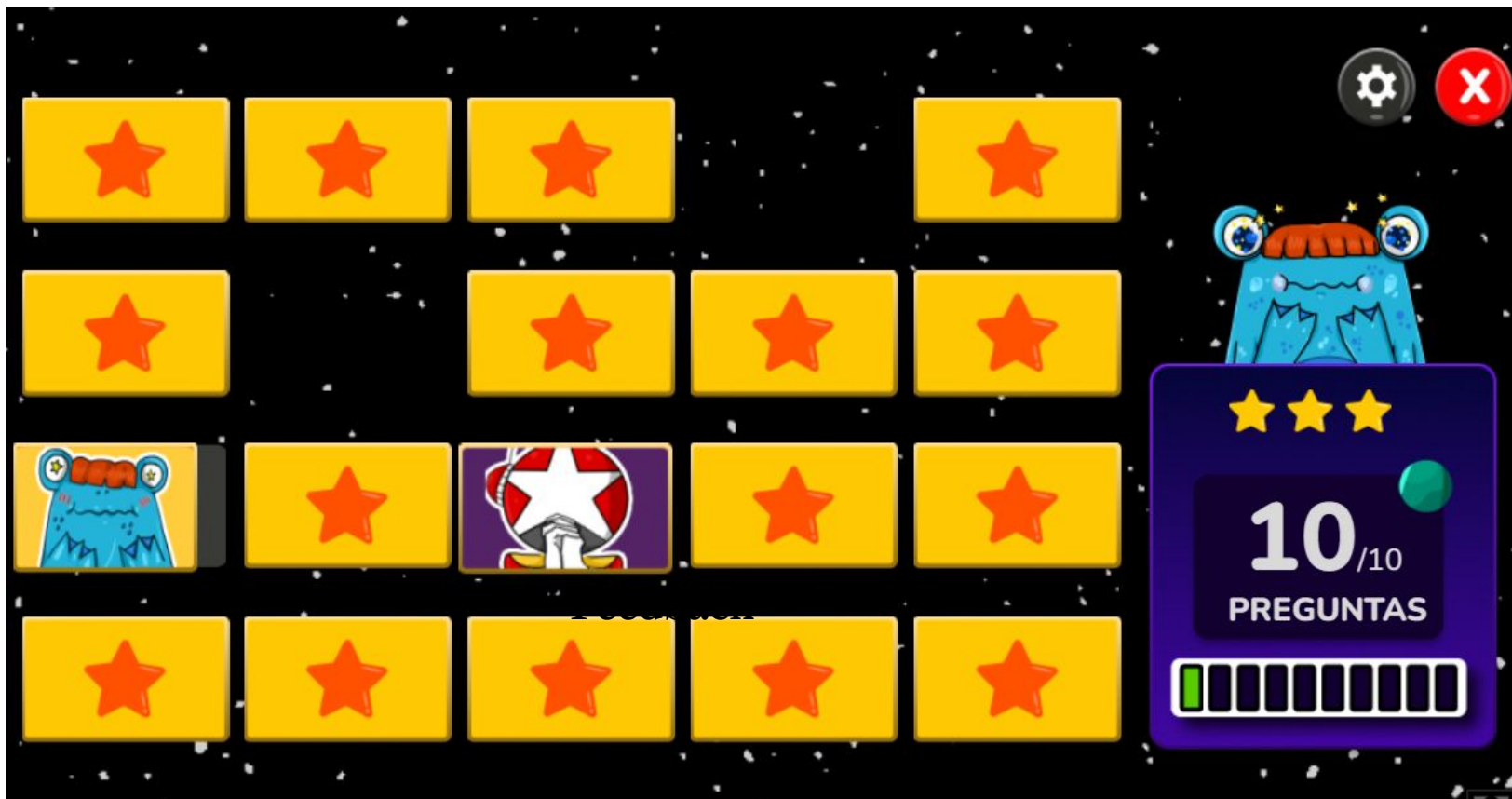


EMOCIONAL









Feedback



¡ESPERANZA!

➤ SIENTO ESPERANZA CUANDO CREO QUE VA A FUNCIONAR.

▶ ESPERO QUE MAÑANA HAGA SOL PARA IR A LA PLAYA

ESPERANZA

ENOJO

TRISTEZA



5/10 PREGUNTAS



Feedback



Feedback



¡QUÉ PENA!

▶ ¿NO TE SIENTES ENTUSIASMADO CUANDO RECIBES TU MESADA?



¡MUY BIEN!

▶ TAMBIÉN PUEDE SER: EXPECTATIVA, FE, PERSPECTIVA

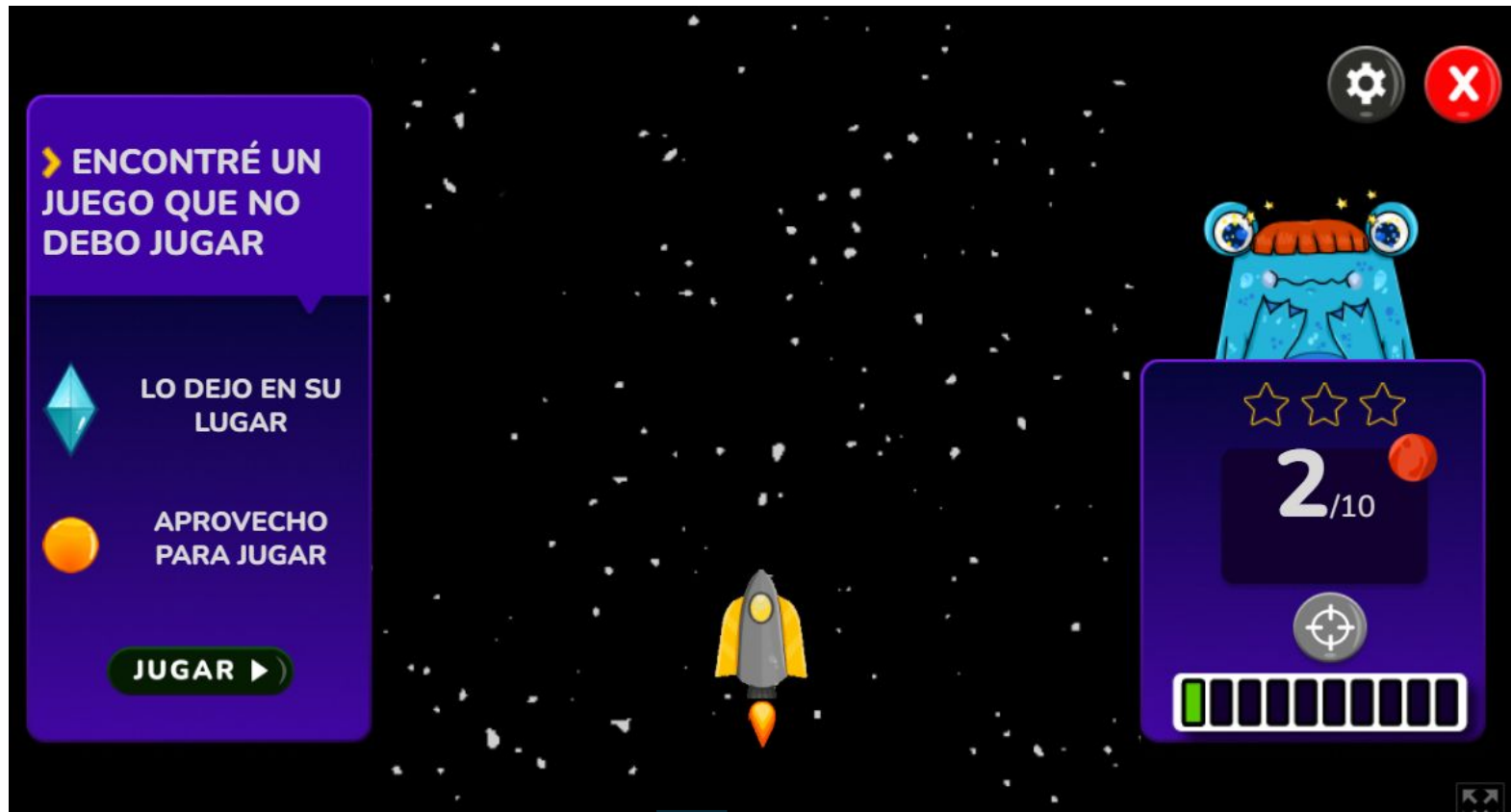


¡FELICIDADES!

¡RECOGISTE DOS
ESTRELLAS!

➤ ESTÁS UN POCO MÁS CERCA DE
DESBLOQUEAR LA TIERRA.





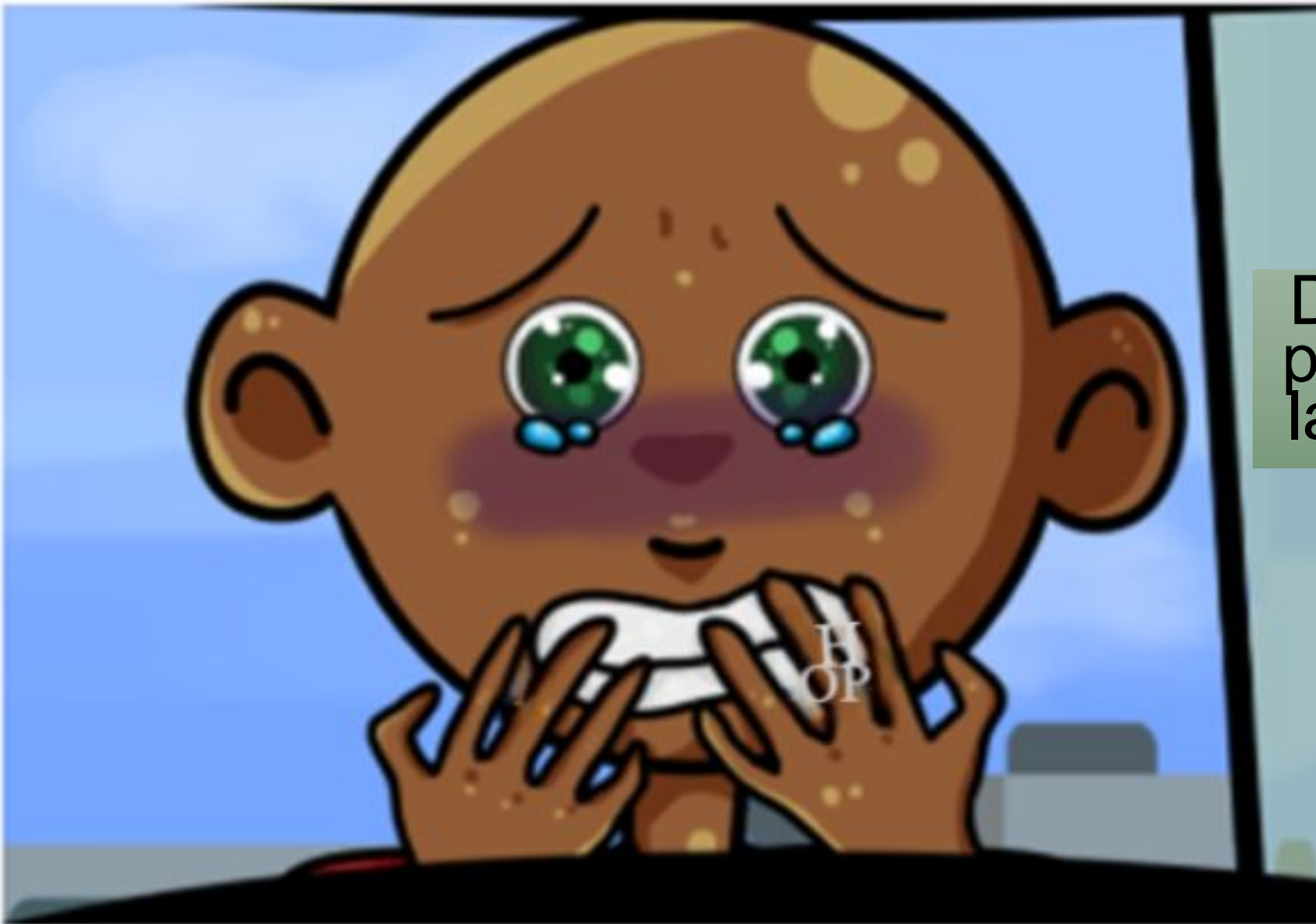
Feedback



Feedback

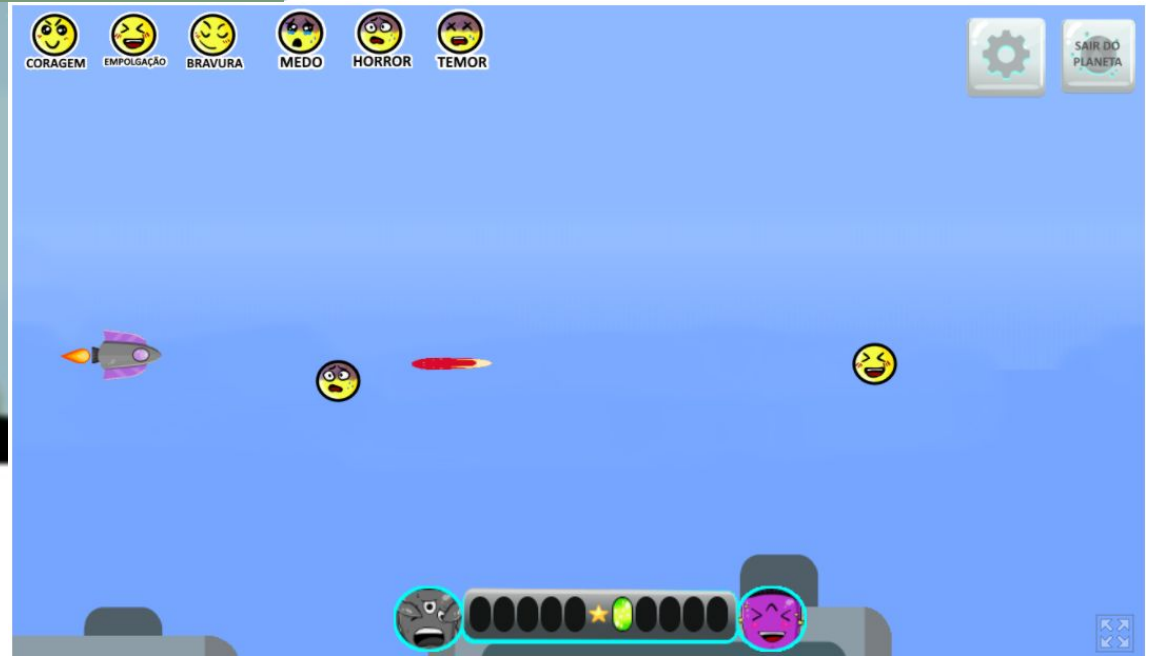






Diego se
perdió en
la ciudad

¿Qué emociones
siente?





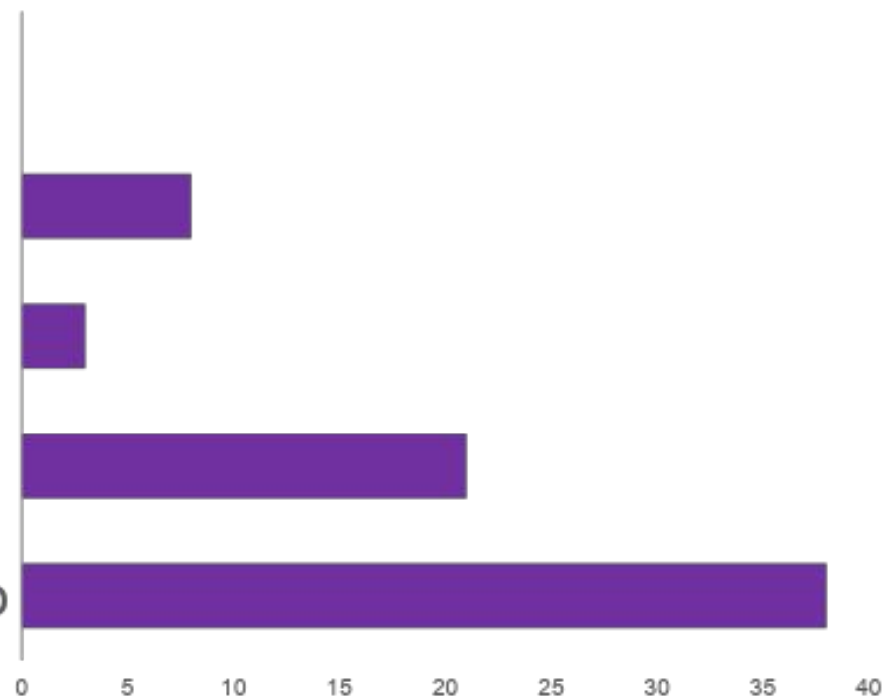
No me gustó

Me gustó un poco

Tengo dudas

Sí, me gustó

Sí, me gustó mucho



¿Fue fácil entender las reglas del juego?



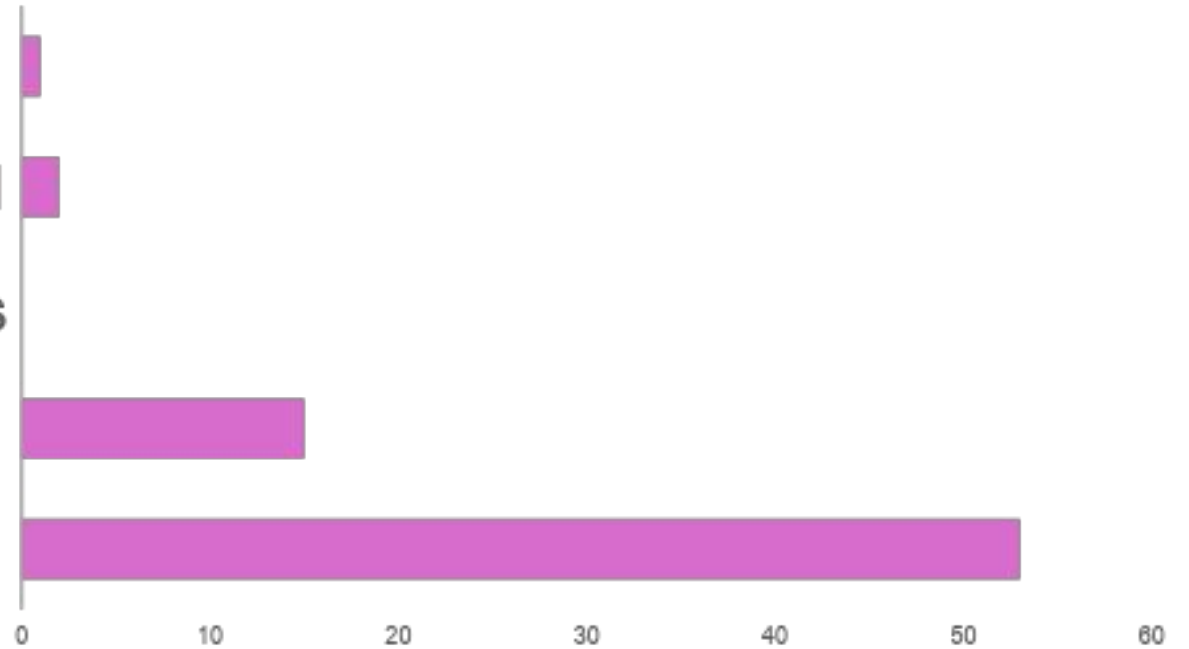
No fue fácil

Un poco fácil

Tengo dudas

Sí, fácil

Sí, muy fácil



Categoría	Freq.	Ejemplo
Conocer las emociones	11	"Aprendí las emociones" (S4);
Saber cómo reaccionar	13	"Aprendí a reaccionar en cada situación" (S5)
Reconocer las emociones de los demás	5	"Si la persona tiene una expresión y tú la sabes o no la sabes" (S9)
Expresar sentimientos	3	"Aprendí a expresar el sentimiento [..]" (S30)
Controlar las emociones	7	"Controlar las emociones" (S60)
Tener respeto	2	"Ayuda a la persona traviesa que no sabe respetar a las personas [...]" (S2)
Ser honesto	23	"Decir la verdad a todos y no mentir" (S49)
Trabajar en equipo	5	"Trabajar en parejas [...]" (S31)
Toma de decisiones	2	"Aprendí que tenemos que pensar rápido" (S18)
Juega Sensidex	4	"Aprendí a jugar el juego" (S40)
Otros (memorizar, competir)	2	"Aprendí a ser competitivo" (S20)
Nada	3	"Nada" (S37)

RESULTADOS

- Desempenho no pré e pós-teste

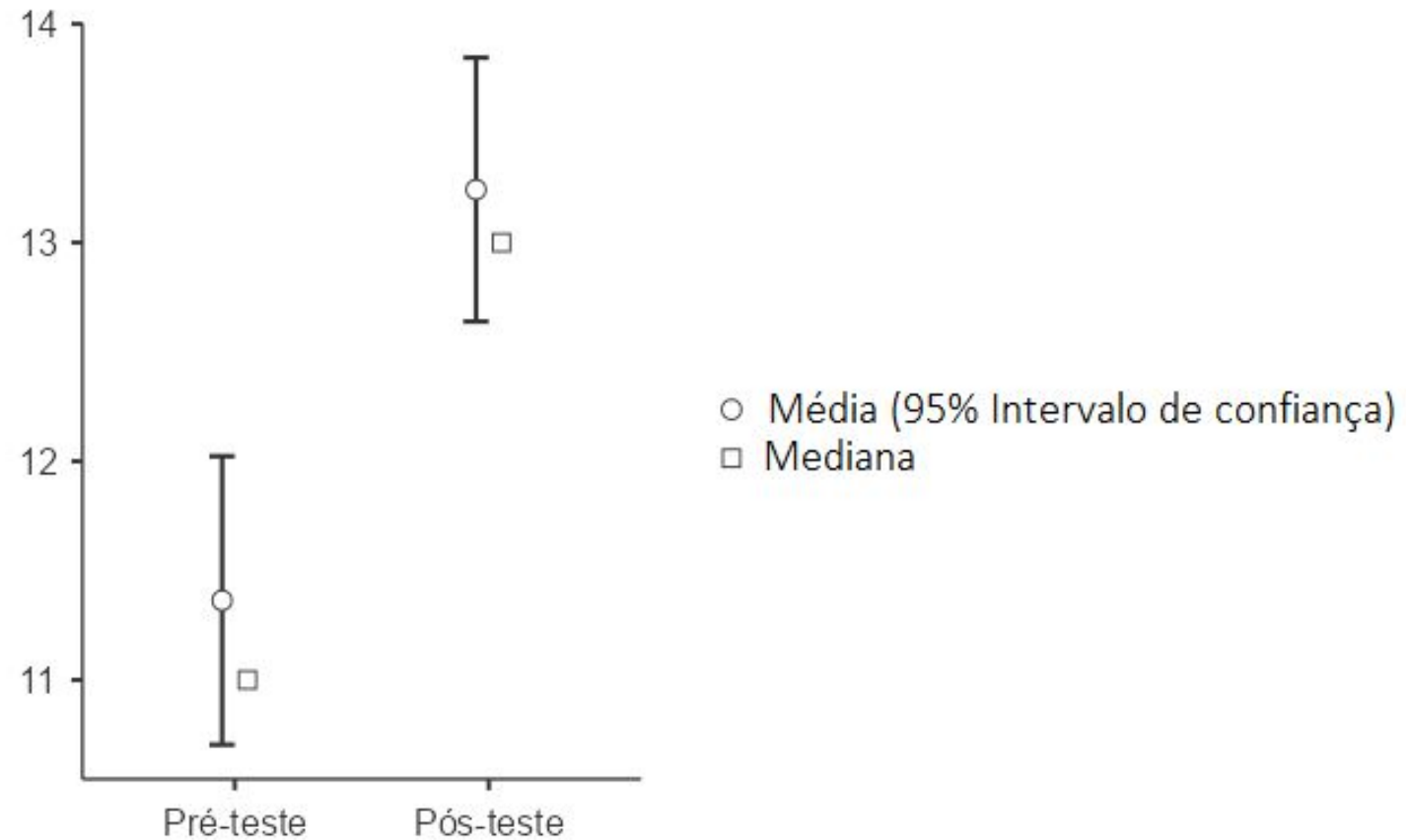


Tabela 1. Média, desvio padrão e resultado do teste t pareado.

	Média	DP	T	P
Pré-teste	11,4	1,93		
Pós-teste	13,2	1,77	-5,83	<0,001

RESULTADOS

1. VOCÊ CONHECEU MAIS SOBRE AS EMOÇÕES?



2. CONHECEU EMOÇÕES NOVAS?



3. ENTENDEU QUE AS EMOÇÕES TÊM RELAÇÃO COM AS SITUAÇÕES QUE VIVEMOS?



4. ENTENDEU QUE AS EMOÇÕES INFLUENCIAM NO NOSSO COMPORTAMENTO?



5. ENTENDEU MELHOR A IMPORTÂNCIA DAS EMOÇÕES?



Obrigada!

Site projeto:
sensidex.ufsc.br

Daniela Karine Ramos



dadaniela@gmail.com



[@danielakramos](https://www.instagram.com/danielakramos)

